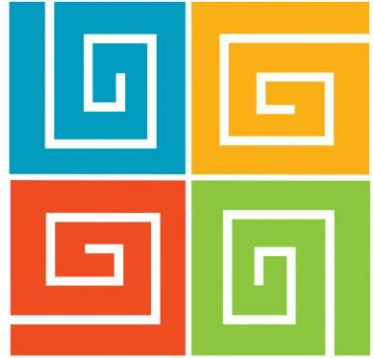


Association Nationale



Conseillers Pédagogiques  
& Autres Formateurs

# 11ème FORUM des RASED

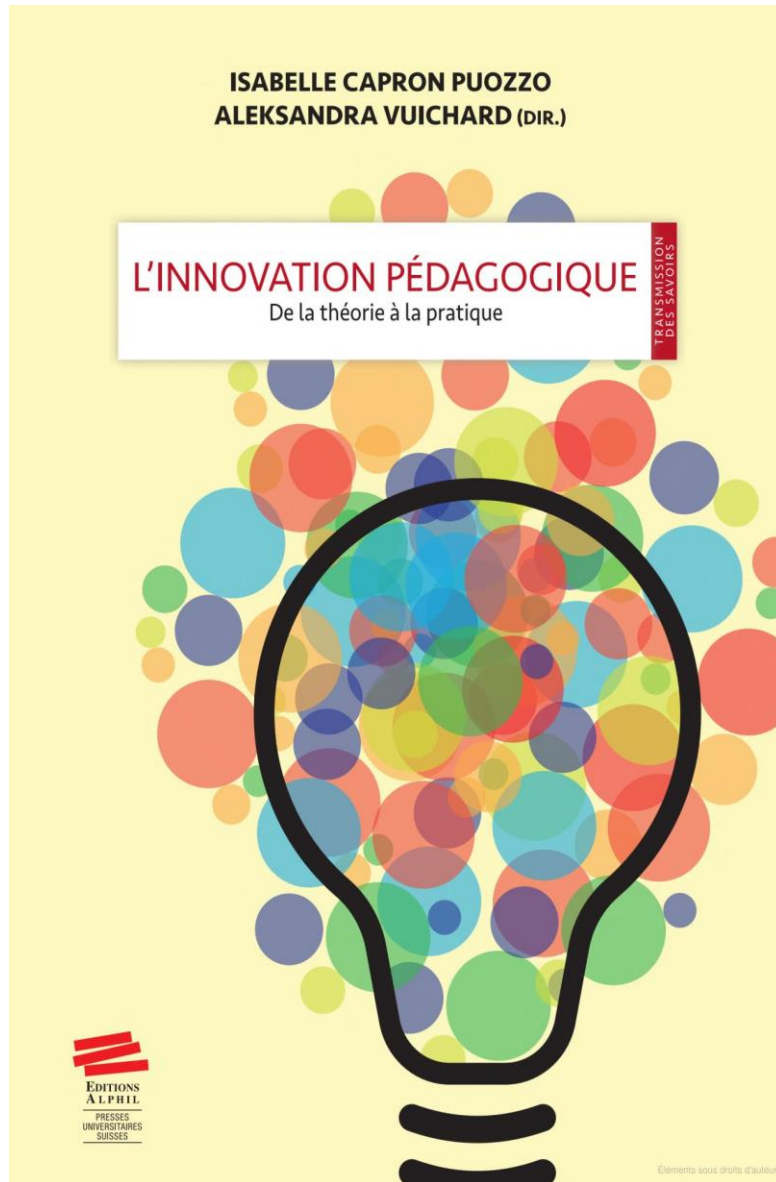
Samedi 03 décembre 2022

9h00 – 16h30 salle Hénaff, bourse du Travail 29 Bd du Temple Paris, 11<sup>ème</sup>

**AREN / AFPEN / FNAREN**



Au-delà des protocoles, comment  
rester créatif pour s'adapter à la  
singularité de l'élève en difficulté ?



9H30 / 10H30

**Aleksandra VUICHARD, (FNAME)**

Docteure en science de l'éducation  
« *Et si l'on essayait la créativité* »

**Définition de la créativité** : capacité à réaliser une production **nouvelle, adaptée** au contexte dans laquelle elle se présente

**Deux processus** :

- **divergent** : explorer, sortir du cadre, générer et associer des idées, suspendre le jugement, accepter les idées « folles » ;
- **convergent** : canaliser; trier, sélectionner, élaborer et faire des choix, enrichir et améliorer.

11h / 12h

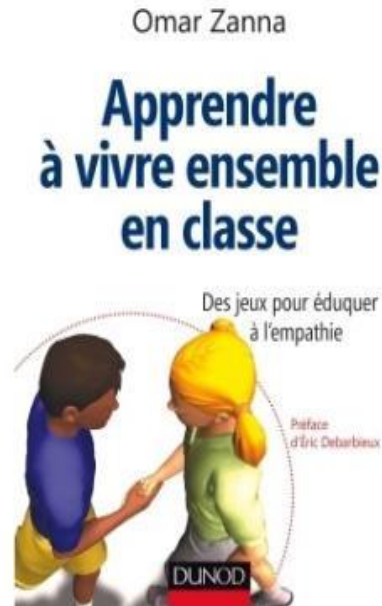
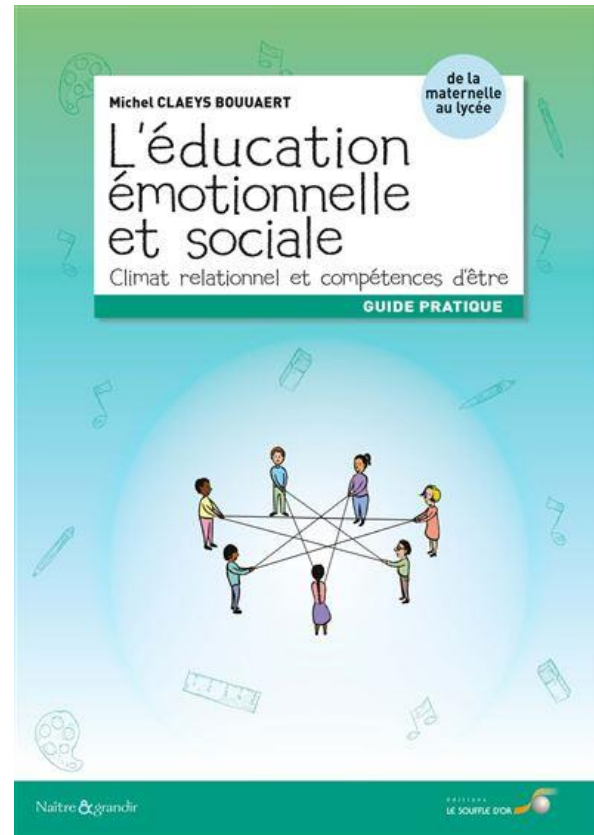
Mélanie LUSETTI, (AFPEN)

Psychologue EN EDA « *Activités pour travailler l'éducation socio-émotionnelle en classe* »

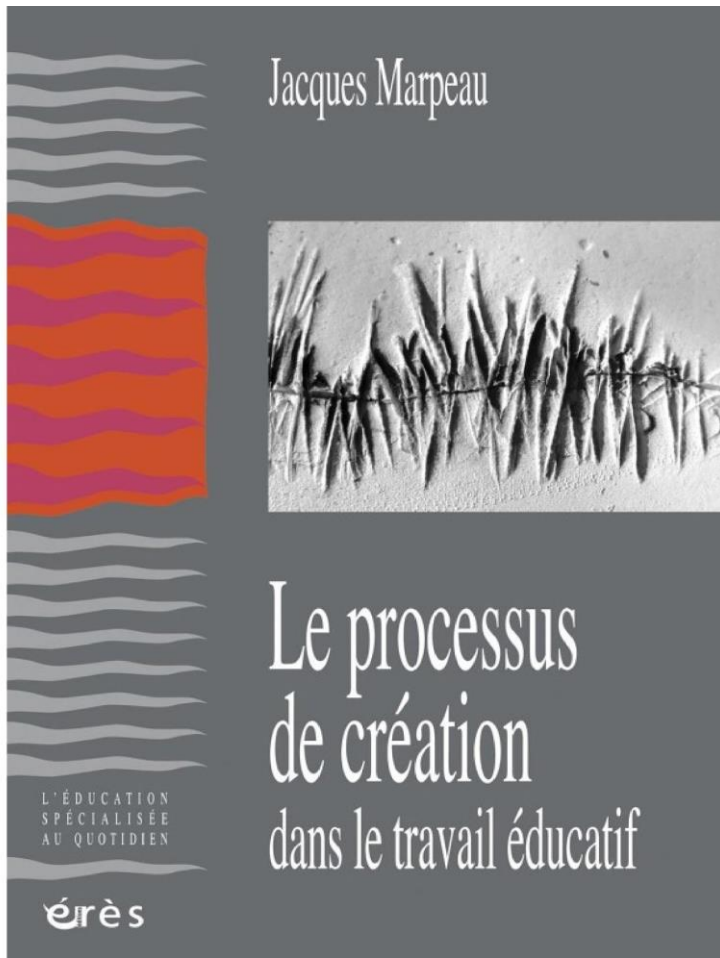
## Cahier d'Activités « Social Emotional Learning »

Un outil « Clé en main » pour travailler cinq compétences sociales :

- la conscience de soi,
- la maîtrise de soi,
- la conscience sociale,
- les compétences relationnelles,
- la capacité à la prise de décisions.



Melanie.luseti@ac-aix-marseille.fr



14h / 15h

**Jacques MARPEAU**, (FNAREN)

Formateur Institut Régional du Travail Social de Paris Ile de France « *Le protocole, un dispositif générateur de maltraitance* »

### **Les paradoxes de la relation d'aide**

La créativité est une nécessité :

- de produire un regard neuf,
- de s'autoriser à saisir ce qui peut être transformé,
- de laisser l'ouverture aux possibles.

« Accepter de tendre vers, sans jamais l'atteindre »